



Chopper Fan



Wentylator chopper fan został zaprojektowany do przesyłania najbardziej uciążliwych materiałów ze specjalnie dostosowanymi z hartowanej stali tnącymi łopatkami.

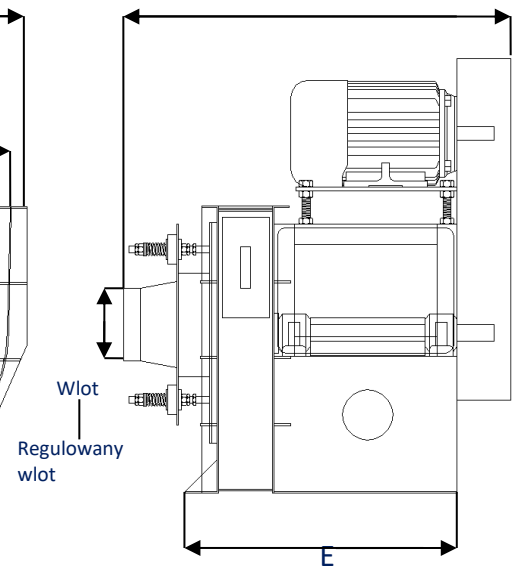
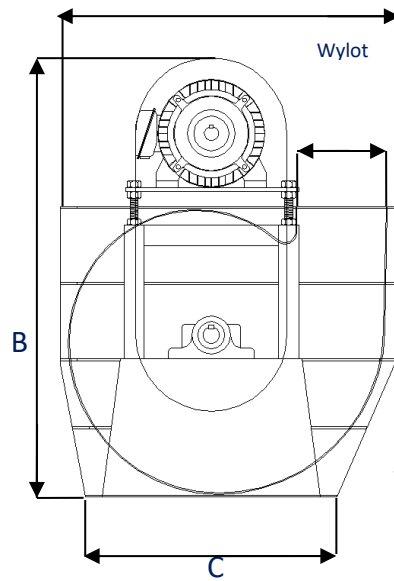
Jego zadaniem jest skuteczne przesyłanie odpadów z maszyn produkcyjnych do separatora w odpowiednio dobranej objętości powietrza oraz pod odpowiednim ciśnieniem powietrza .

Posiada wzmocniony, dynamicznie zrównoważony, samoczyszczący wirnik stalowy, proporcjonalny do maksymalnej wydajności aerodynamicznej, ale z dodatkową zdolnością do rozdrabniania lub ścinania dużych kawałków odpadów

Wentylator tnący jest wyposażony w wytrzymały, regulowany sprężynowy zespół wlotowy, zapewniający prawidłowe rozdrabnianie podczas pracy i zapewniający ochronę przed zapychaniem się . Wentylator jest napędzany silnikiem wbudowanym w całość lub oddzielnie w podstawie (w zależności od rozmiaru) Napędzany jest za pośrednictwem przekładni pasowej o zmiennej prędkości, wszystko zmontowane i przetestowane przed dostawą.

Charakterystyka:

- Wymienne łopatki tnące
- Niezapychający się i wytrzymały wirnik
- Regulowany system wlotu
- Proces cięcia pozytywny
- Statycznie i dynamicznie wyważony wirnik zapewniający bezwibracyjną pracę urządzenia
- Dwurzędowe łożysko sferyczne zapewnia długotrwałość
- Dostępny z automatyczną lubryfikacją
- Dostępny w opcji z silnikiem energooszczędnym
- Solidna obudowa



Chopper fan dane techniczne

Model Ref	20		25		30		40		45		55	
Przekrój wlotu	200		250		300		400		450		550	
Wymiary wylotu	160 x 265		190 x 320		215 x 360		300 x 480		340 x 525		400 x 600	
Przekrój wirnika	580		680		780		780		880		980	
Max obroty	2600		2500		2300		2100		1950		1800	
Min Moc silnika	4kW		5.5kW		7.5kW		7.5kW		11kW		11kW	
Waga w KG	320		380		450		480		600		720	
Pozycja silnika	Góra	Dół	Góra	Dół	Góra	Dół	Góra	Dół	Góra	Dół	Góra	Dół
Wymiary A	1020	n/a	1170	2140	1325	2250	1420	2330	1570	2455	1750	2435
Wymiary B	1302	n/a	1512	1127	1627	1262	1757	1327	1852	1467	2032	1499
Wymiary C	750	n/a	850	1920	900	1970	950	2000	1000	2070	1100	2000
Wymiary D	1154	n/a	1184	1224	1209	1249	1334	1334	1334	1374	1416	1516
Wymiary E	810	n/a	840	1205	865	1230	950	1315	990	1355	1050	1372

